

**SEMANA:** del 16 al 22 de Junio del 2017

### » INFORMACIONES DE INTERÉS

#### República Dominicana se beneficia de liquidez en el mercado de bonos soberanos

República Dominicana sumó US\$500 millones a la deuda de US\$28,030.3 millones que acumulaba hasta el pasado mes de abril, luego de hacer una colocación de bonos soberanos en los mercados internacionales a una "tasa histórica". Con la finalidad de destinar el monto para la concluir los trabajos de construcción de la central termoeléctrica Punta Catalina, que levanta el Gobierno en la provincia Peravia, contratada a un monto inicial de US\$2,045 millones. El ministro de Hacienda, Donald Guerrero, destacó en la conferencia de prensa que los inversionistas solo cobrarían un 5.10% anual de interés, resaltando el monto como una tasa histórica, naciones centroamericanas han hecho colocaciones con menores intereses.

República Dominicana se beneficia de liquidez en el mercado de bonos soberanos, *extraído de:* <https://www.eldinero.com.do/43526/república-dominicana-se-beneficia-de-liquidez-en-el-mercado-de-bonos-soberanos/>

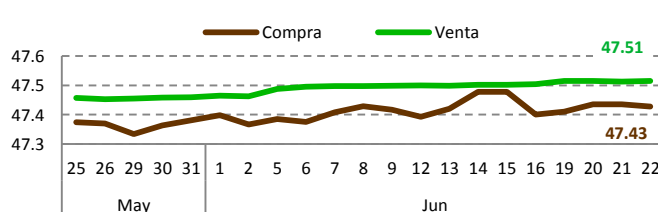
#### BCE prevé un sólido crecimiento de la zona euro en el segundo trimestre

Los datos económicos apuntan a un sólido crecimiento de la zona euro en el segundo trimestre y a un rebote de la expansión global tras unos recientes baches, dijo el jueves el Banco Central Europeo en un boletín económico regular. La inflación rondará el nivel actual en los próximos meses y, aunque no hay aún un impulso convincente de los precios al consumo, se dan las primeras señales de presión en la producción y la cadena de precios, añadió el BCE.

BCE prevé un sólido crecimiento de la zona euro en el segundo trimestre, *extraído de:* <https://lt.reuters.com/article/businessNews/idLTAKBN19D14S-OUSLB>

### » INDICADORES MACROECONÓMICOS

#### Tasa de Cambio

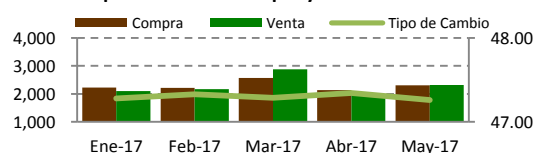


Fecha	EUR/USD	USD/JPY	EUR/JPY	GBP/USD	USD/CHF
16-jun	1.12	111.05	124.33	1.28	0.97
19-jun	1.11	111.47	124.06	1.26	0.98
20-jun	1.11	111.55	124.37	1.27	0.97
21-jun	1.12	111.32	124.29	1.27	0.97
22-jun	1.12	111.25	124.30	1.27	0.97

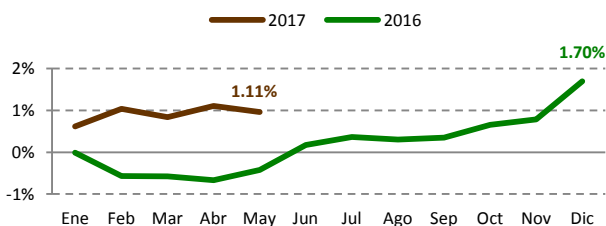
#### Devaluación DOP/ USD

Fecha	Diaria	30 días	Año corrido	12 meses
16-jun	0.00%	0.16%	1.71%	3.36%
19-jun	0.02%	0.18%	1.73%	3.38%
20-jun	0.00%	0.19%	1.73%	3.36%
21-jun	0.00%	0.17%	1.73%	3.36%
22-jun	0.00%	0.17%	1.73%	3.36%

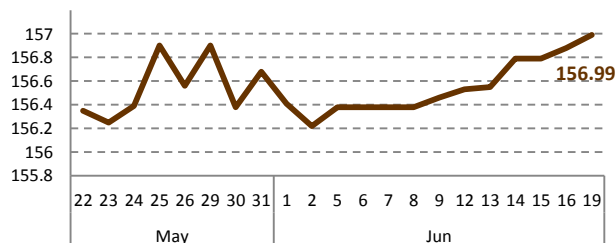
#### Operaciones de Compra y Venta de División



#### Tasa Acumulada de Inflación



#### GOBIX

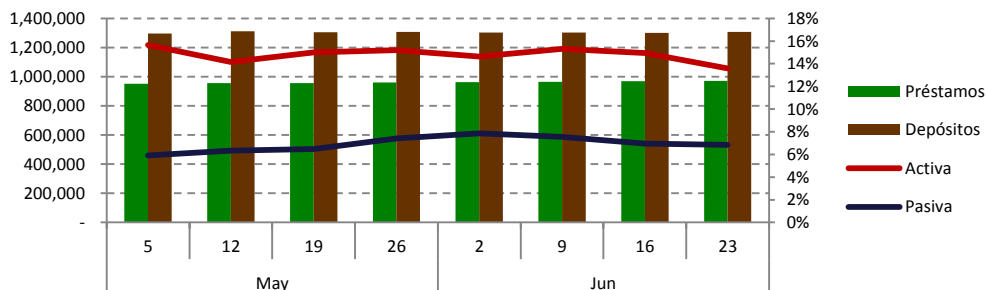


Fuente: BVRD

### » MERCADO DE CAPITALES

#### Mercado Local

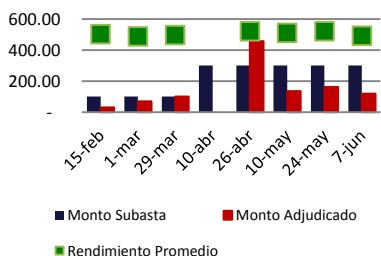
#### Tasa de Interés (Bancos Múltiples)



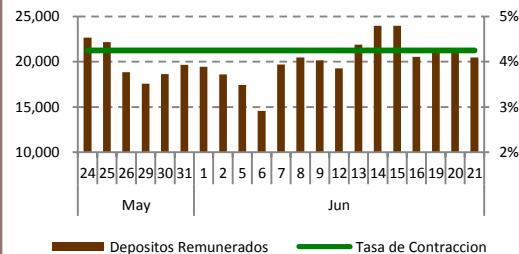
#### Banco Central de la República Dominicana

##### Subasta Letras (DOP millones)

7-jun				
Días al Venc.	Monto Subasta	Ofertas Recibidas	Ofertas Adjudicadas	Rendimiento
42	100	109.0	109.0	9.057443%
126	100	9.5	9.5	9.489930%
210	100	Declarada Desierta		
<b>Total</b>	<b>300</b>	<b>118.5</b>	<b>118.5</b>	<b>9.091415%</b>

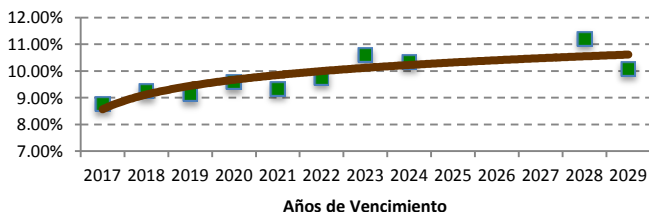


##### Depósitos Remunerados de Corto Plazo

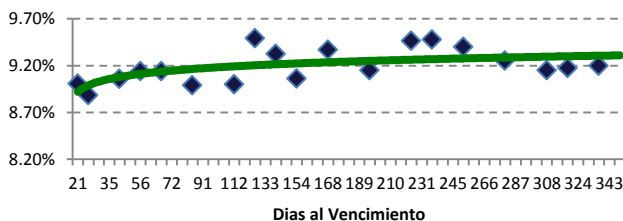


#### Rendimiento Instrumentos Locales

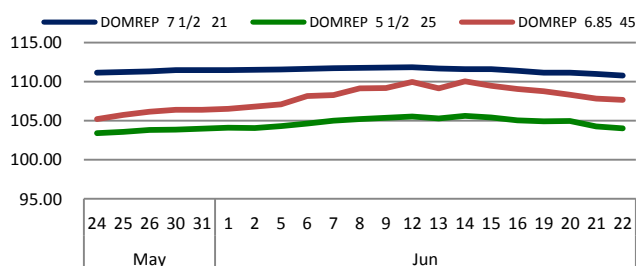
##### Rendimiento Bonos Domesticos MH



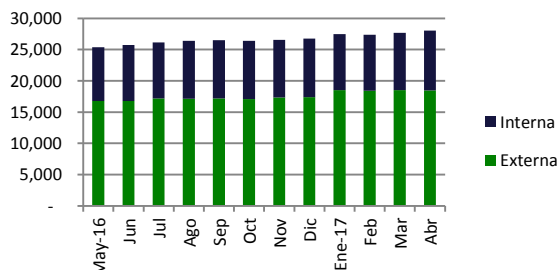
##### Rendimiento de Letras BCRD



#### Precio Bonos Soberanos



#### Deuda Pública

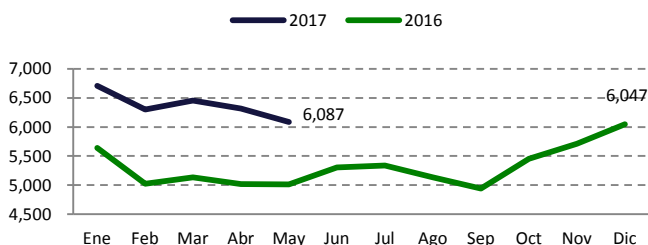




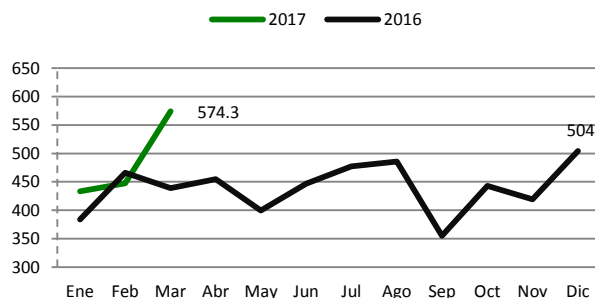
**SEMANA:** del 16 al 22 de Junio del 2017

### Actividad Económica Local

#### Reservas Internacionales Acumuladas

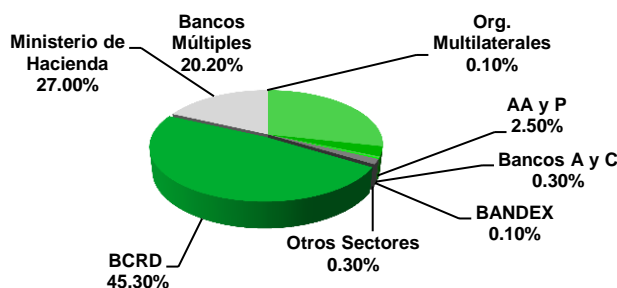


#### Remesas Mensuales

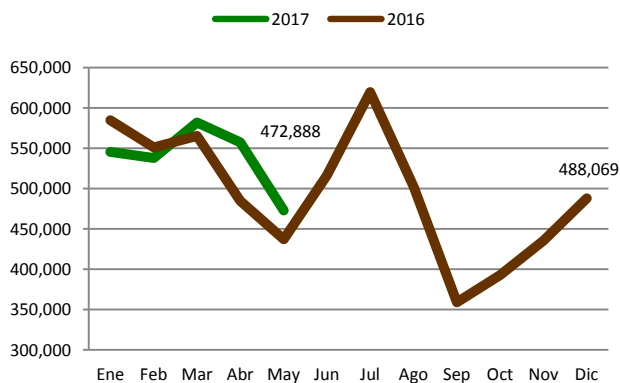


### Composición Cartera de Inversiones AFP

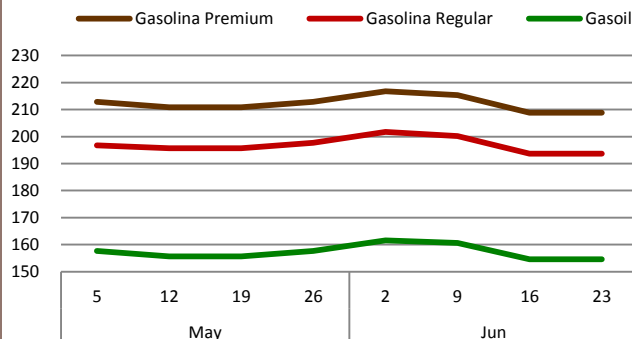
DOP 413,186.75MM a Marzo 2017



#### Números de Turistas Mensuales



#### Precio Combustibles





**SEMANA:** del 16 al 22 de Junio del 2017

### Emisiones en Circulación por BHD León Puesto de Bolsa

Emisor	Calificación por: Fitch Rep. Dom.	Títulos Colocados	Vencimiento	Tasa Actual
	AAA (dom)	USD 4.4 MM	03 Nov. 2017	6.75%
		USD 14.1 MM	12 Mar. 2019	7.25%
		USD 25MM	12 Nov. 2025	5.15%
		USD 10.3 MM	20 Abril 2026	6.25%
		USD 20.6 MM	20 Abril 2026	6.25%
		USD 21 MM	20 Abril 2026	6.25%
	BBB (dom)	USD 5MM	12 Mar. 2019	6.00%
		USD 5MM	12 Mar. 2019	6.00%
	A- (dom)	DOP 100 MM	25 Jun. 2017	10.25%
		DOP 150 MM	25 Jun. 2018	10.75%
		DOP 100 MM	03 May. 2019	9.65%
		DOP 100 MM	12 Dic. 2019	10.15%
		DOP 100 MM	03 Ago. 2019	9.65%
		DOP 100 MM	06 Sept. 2020	9.75%
		DOP 100 MM	02 Feb. 2020	10.15%
	AAA (Standard & Poor's)	DOP 180.3MM	21 Ene. 2023	8.75%

### Mercado Mundial

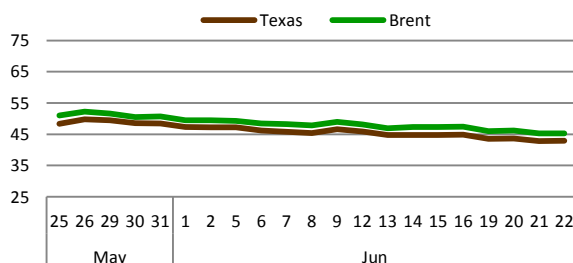
#### Bolsas Mundiales

Fecha	Germany DAX		Sao Paulo BEVESPA		Mexico IPC	
	Cierre	Variación	Cierre	Variación	Cierre	Variación
16-jun	12,866.90	0.90%	61,626.41	0.42%	49,221.03	0.64%
19-jun	12,814.79	-0.40%	60,774.42	-1.38%	49,037.12	-0.37%
20-jun	12,775.64	-0.31%	60,766.16	-0.01%	49,033.05	-0.01%
21-jun	12,771.64	-0.03%	60,761.74	-0.01%	48,983.45	-0.10%
22-jun	12,700.89	-0.55%	61,272.21	0.84%	49,017.43	0.07%

#### Tasa Libor

Fecha	1 mes	3 meses	6 meses	12 meses
16-jun	1.21%	1.27%	1.43%	1.73%
19-jun	1.21%	1.28%	1.43%	1.73%
20-jun	1.22%	1.29%	1.44%	1.74%
21-jun	1.22%	1.29%	1.44%	1.74%
22-jun	1.22%	1.30%	1.45%	1.74%

#### Precios del Crudo Futuro



#### Precio Oro y Plata

